


Educación Especial/Atención a la Diversidad
División de Educación General
Ministerio de Educación de Chile

Panorama Nacional Educación de Estudiantes con Discapacidad Auditiva





TEMARIO

- 1. Marco normativo**
 - 2. Panorama nacional y por región**
 - 3. Principales pilares de la educación para Sordos**
 - 4. Profesionales de apoyo**
 - 5. Avances**
 - 6. Sugerencias y recomendaciones**
 - 7. Desafíos**
- 

MARCO NORMATIVO

CDPD

- Lenguaje comprende la lengua de señas (Art. 2).
- Otorga el derecho a entregar y recibir información e ideas en la lengua que las personas elijan (Art. 21).
- Respeto por características lingüísticas y culturales (Art. 24).
- Personas con discapacidad enseñan a estudiantes con discapacidad (Art. 24).

LGE

- Principios de: Equidad, Diversidad, Flexibilidad, Interculturalidad (Art. 3).
- Educación Especial es una modalidad transversal al sistema educativo que provee apoyos para el aprendizaje (Art. 23).
- Posibilidad de efectuar adecuaciones curriculares para necesidades educacionales específicas como las que surjan en el marco de la interculturalidad (Art. 23).

20.422

- Lengua de Señas como lengua natural, originaria y patrimonio intangible de las personas sordas, como también elemento esencial de su cultura e identidad individual y colectiva. El Estado la reconoce como lengua oficial de las personas Sordas (Art. 26).
- Se garantiza el acceso a todos los contenidos del currículum común a través de la lengua de señas como primera lengua y en español escrito como segunda lengua (Art. 34).
- Respeto por las características lingüísticas de los estudiantes sordos y sordociegos (Art. 42).

D170

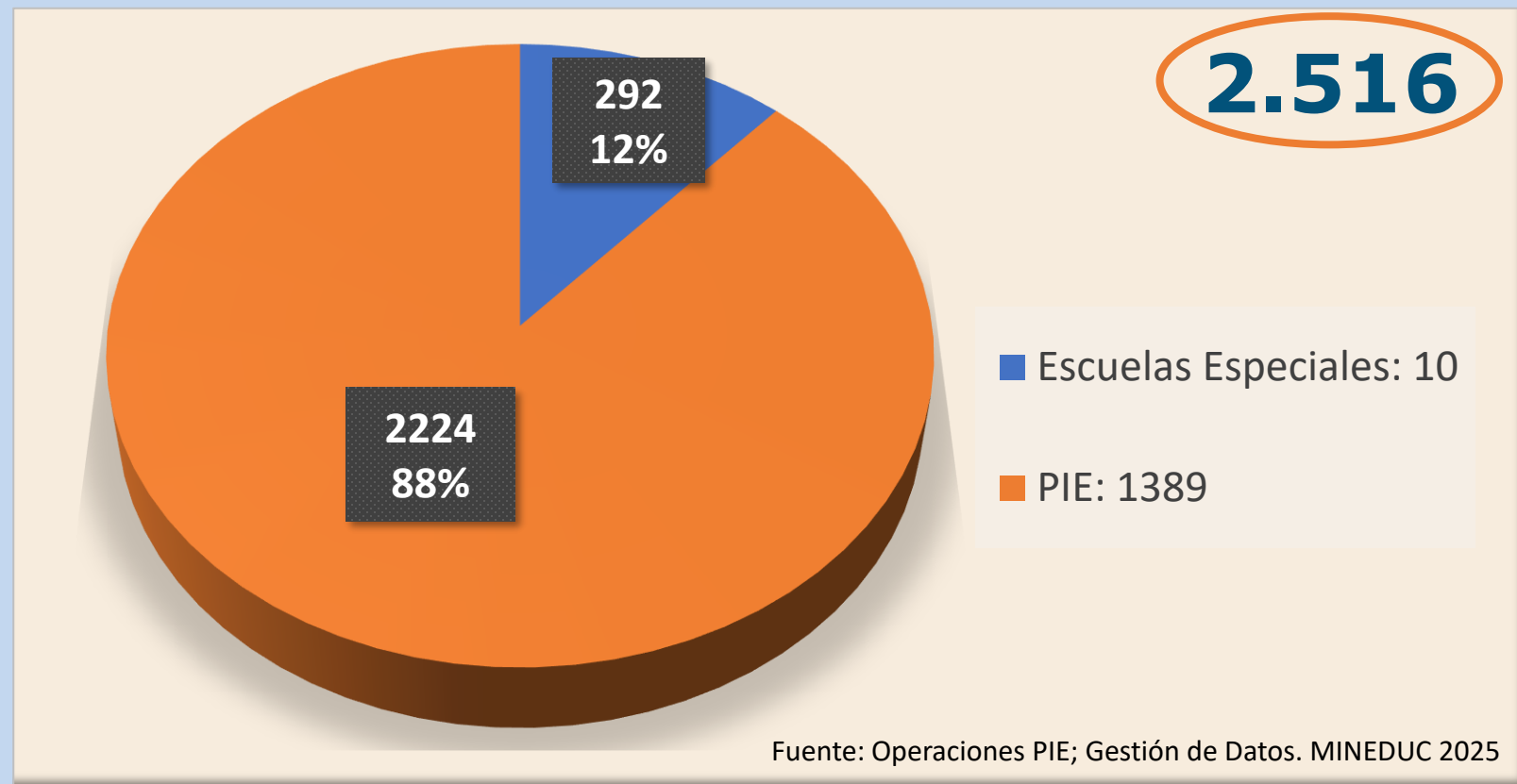
- Las personas sordas conforman una comunidad con una lengua propia, la lengua de señas (Art. 77).
- Adultos sordos participan en procesos de evaluación de sordos usuarios de la LSCh (Art. 78).

D83

- Diversificación de la enseñanza (utilizar diferentes formas, caminos, estrategias y recursos).
- Criterios de Adecuación Curricular (enriquecer el currículum, hacerlo pertinente y significativo).

PANORAMA NACIONAL

Estudiantes con Discapacidad Auditiva en el sistema educativo



Panorama por región revise aquí →



PANORAMA NACIONAL



Profesionales que entregan apoyos especializados

Total de Co-Educadores Sordos: 91

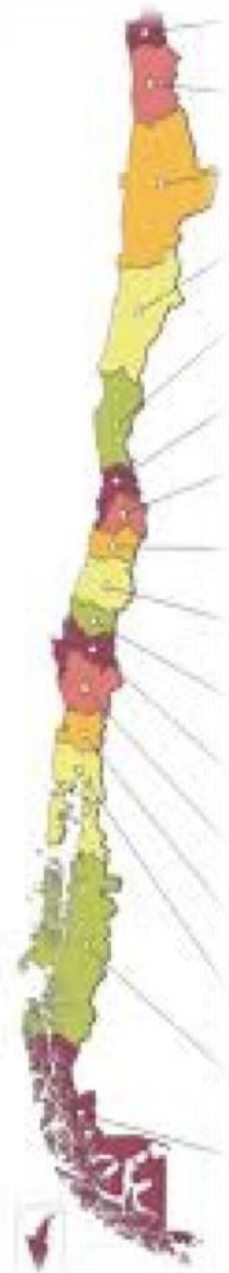
Total de establecimientos con Co-Educadores Sordos: 78

Total de Intérpretes de Lengua de Señas Chilena (ILSCh): 223

Total de establecimientos con ILSCh: 162

Fuente: Operaciones PIE; Gestión de Datos. MINEDUC 2024

Panorama por región revise aquí →



PRINCIPALES PILARES



Estudiantes Sordos en su integralidad:

- Pérdida auditiva
- Características propias
- Interacción con el entorno

DESAFÍO: Generar condiciones en la escuela para minimizar las barreras



- Comunidad educativa comprometida
- Necesidades del estudiante y necesidades del establecimiento
- Ambientes de aprendizaje accesibles y enriquecidos
- Redes de apoyo y co-construcción

PROFESIONALES DE APOYO



Comunicación directa;
Cultura sorda;
Desarrollo del lenguaje fundamental

Educador Sordo

- Enseña LSCh.
- Favorece el desarrollo de la LSCh.
- Genera actividades de inmersión en la lengua.
- Entrega apoyos y genera material educativo.
- Propone adecuaciones.
- Genera actividades para vincular la comunidad educativa con la comunidad Sorda.
- Se desempeña desde que los estudiantes son pequeños.

- Conecta con el mundo sonoro y oral.
- Transmite significados reproduciendo el discurso de otros (Interpreta y Traduce).
- Interpreta o traduce material educativo (no lo genera).
- Mantiene contacto permanente con personas sordas.
- Se desempeña con estudiantes que ya saben LSCh.

Intérprete LSCh

Profesores de educación diferencial

- Determinación de apoyos
- Orientaciones a docentes y entrega de apoyos
- Sensibilización a la comunidad escolar
- Gestión de capacitación y perfeccionamiento
- Vínculo con la comunidad sorda (junto con ed. Sordos)
- Trabajo colaborativo con educadores sordos e intérpretes.

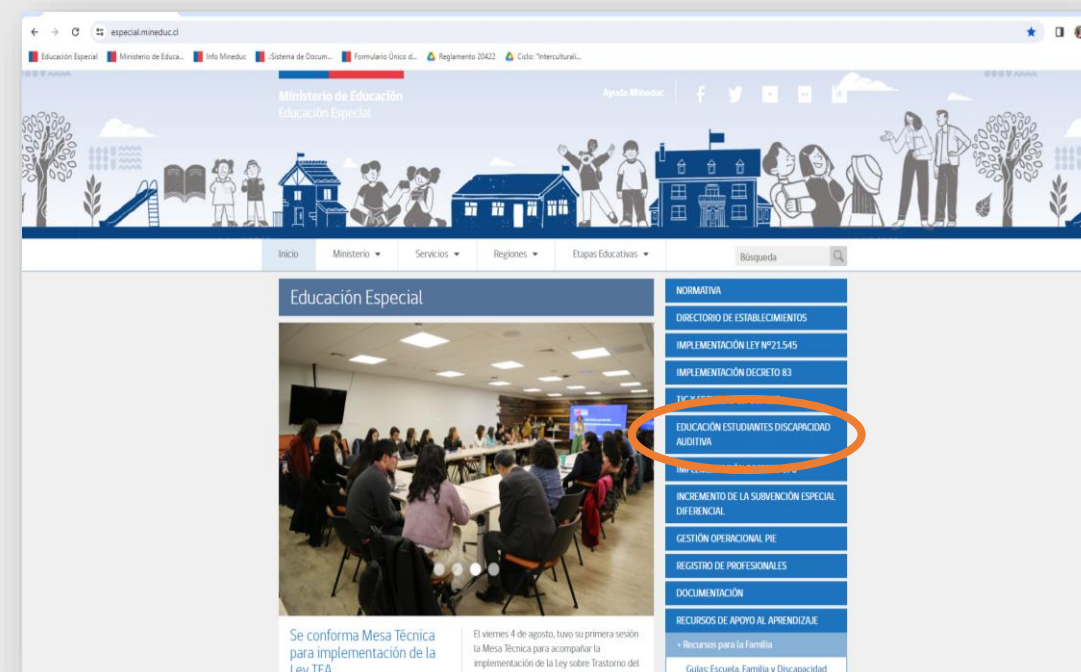
Fonoaudiólogos

- Desarrollo del habla y el lenguaje
- Habilidades de comunicación y pensamiento (LSCh y español)
- Enriquecer situaciones comunicativas y lingüísticas

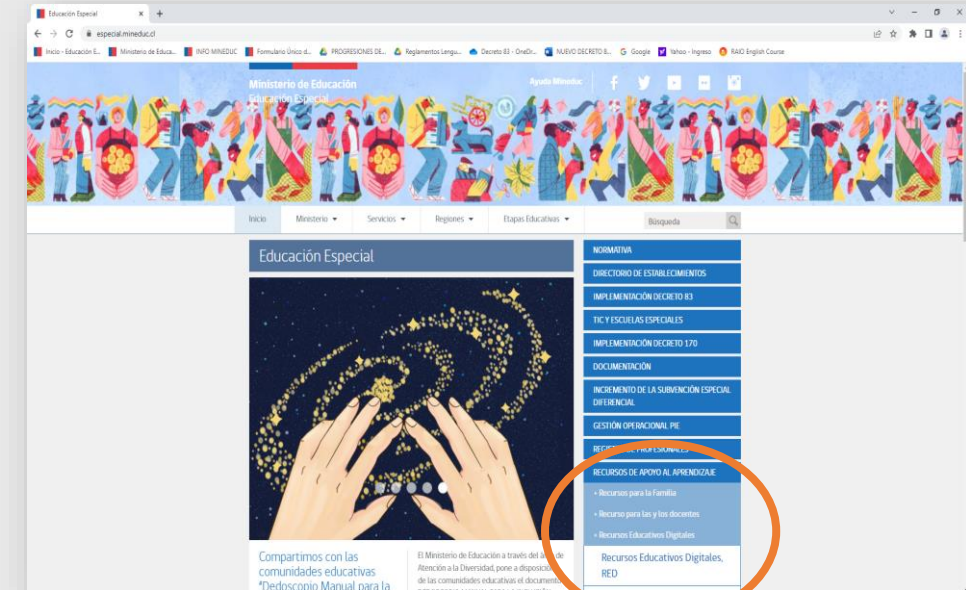
Psicólogos

- Apoyo en la conducta adaptativa, desarrollo emocional y social
- Trabajo con el curso
- Trabajo con la familia

- Cambio de paradigma
 - Referente curricular nacional
 - Contextualización, diversificación y adecuaciones curriculares
 - Diversas estrategias para el abordaje de la LSCh y del español
- Orientaciones Técnicas para establecimientos con estudiantes Sordos
- Pestaña Educación Estudiantes Discapacidad Auditiva (especial.mineduc.cl)
- Perfil ocupacional Co-Educador Sordo de Lengua de Señas Chilena y Cultura Sorda
 - 60 personas evaluadas – 41 certificadas
- Perfil ocupacional Intérprete de LSCh en el contexto educativo
 - 132 personas evaluadas – 94 certificadas
- Proceso de evaluación 2024
 - 120 candidatos



AVANCES Recursos de apoyo



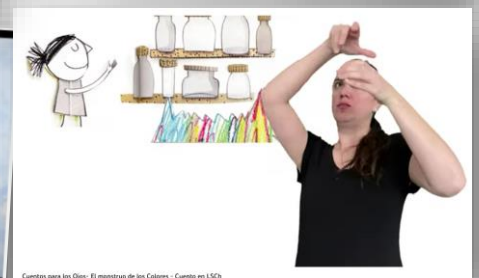
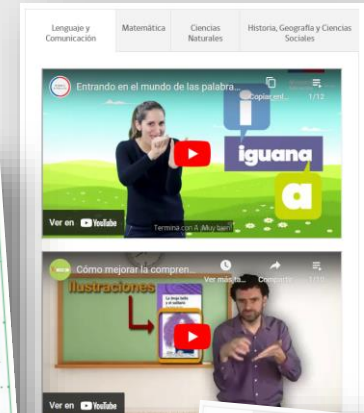
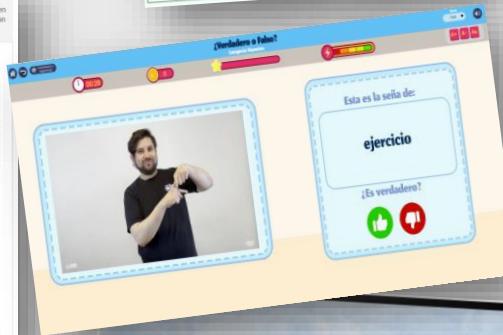
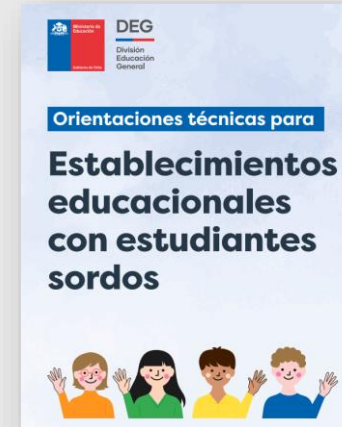
SUGERENCIAS Y RECOMENDACIONES



Para el acceso al currículum

- Utilizar los recursos de apoyo al aprendizaje disponibles
 - Orientaciones Técnicas (sugerencias para asignaturas)
 - +250 cápsulas curriculares<https://especial.mineduc.cl/>

- Utilizar recursos a disposición de la comunidad
 - Camaleón y las Naturales Ciencias
 - Plataforma JuegoEduca
 - Mis primeras Señas
 - Cuentos para los Ojos<https://especial.mineduc.cl/recursos-apoyo-al-aprendizaje/recursos-educativos-digitales/>



SUGERENCIAS Y RECOMENDACIONES

Para el vínculo con la comunidad sorda

- Utilizar herramientas TIC como las videollamadas o plataformas como Zoom, para contacto con estudiantes y adultos sordo entre colegios de la región y el país.
- Formar redes entre escuelas, con agrupaciones de sordos.
- Organizar encuentros deportivos interinstitucionales.

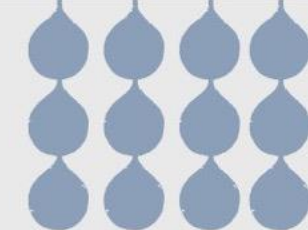


Para el apoyo a la familia

Organizar actividades de encuentros familiares, culturales, folclóricos o convivencias.



PRINCIPALES DESAFÍOS



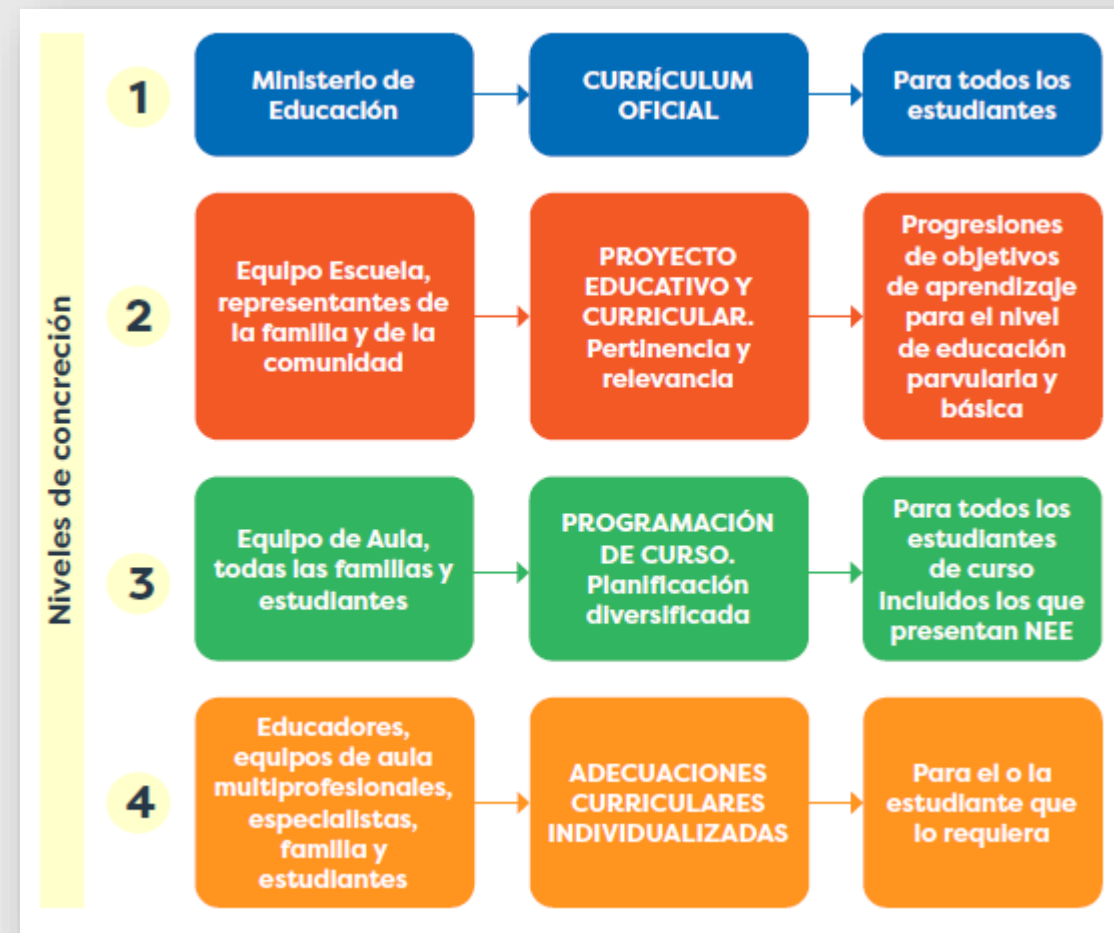
- Avanzar hacia la profesionalización de Educadores Sordos y de Intérpretes de LSCh.
- Ampliar y fortalecer capacidades para el desarrollo de la LSCh y para el desarrollo del español escrito.
- Ampliar oportunidades de acceso, participación y progreso en el aprendizaje.
- Avanzar en aseguramiento de las trayectorias educativas.



Normativa

Acciones formativas

Encuentros regionales y nacionales





Comunicación
y lenguaje



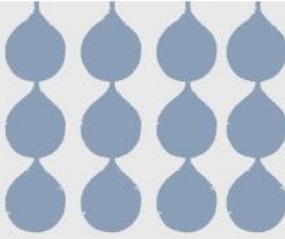
Aprendizaje



Acceso al
Currículum

← VISUALIDAD - INTERCULTURALIDAD →

PRINCIPALES DESAFÍOS



Procesos de evaluación

- Características del/la estudiante
- Determinación de apoyos
- Progreso en el aprendizaje
- Retroalimentación
- Promoción y certificación

Profesionales que entregan apoyos

- Educadores Sordos/as
- Intérpretes de LSCh
- Profesores
- Fonoaudiólogos/as
- Psicólogos/as

Adecuaciones curriculares

- Comunicación visoespacial
- Español como L2
- Vía visual para el aprendizaje
- Asignaturas:
 - Lenguaje
 - Inglés
 - Música
 - Historia



<https://especial.mineduc.cl>

PANORAMA REGIONAL

Región Arica y Parinacota



- 19 PIE con estudiantes Sordos
- 33 estudiantes Sordos integrados
- Total de intérpretes: 2
- Total de CoEducadores Sordos: 1

Fuente: Operaciones PIE, Mineduc 2024/2025



Volver a “Principales Pilares” aquí



PANORAMA REGIONAL

Región de Tarapacá



- 21 PIE con estudiantes Sordos
- 51 estudiantes Sordos integrados
- Total de intérpretes: 9
- Total de CoEducadores Sordos: 3

Fuente: Operaciones PIE, Mineduc 2024/2025



Volver a “Principales Pilares” aquí



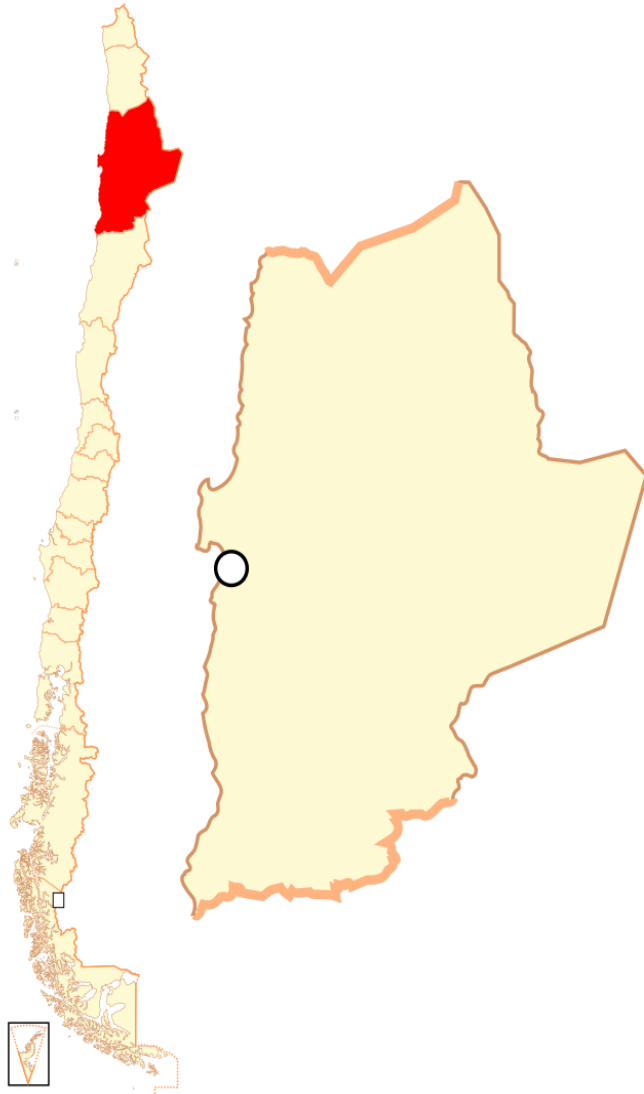
PANORAMA REGIONAL

Región de Antofagasta



- 51 PIE con estudiantes Sordos
- 86 estudiantes Sordos integrados
- Total de intérpretes: 20
- Total de CoEducadores Sordos: 16

Fuente: Operaciones PIE, Mineduc 2024/2025

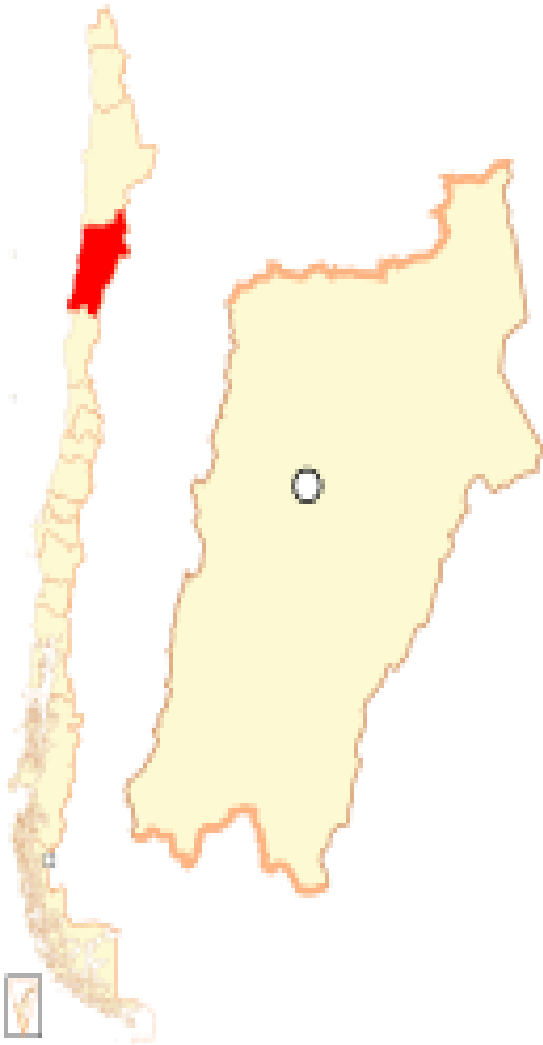


Volver a “Principales Pilares” aquí



PANORAMA REGIONAL

Región de Atacama



- 21 PIE con estudiantes Sordos
- 34 estudiantes Sordos integrados
- Total de intérpretes: 3
- Total de CoEducadores Sordos: 4

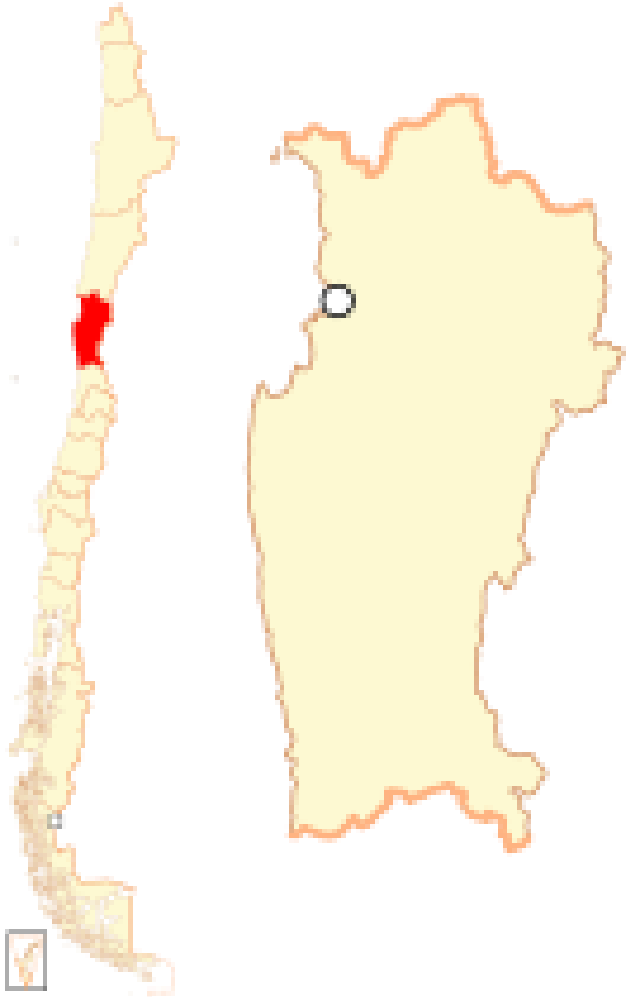
Fuente: Operaciones PIE, Mineduc 2024/2025

Volver a “Principales Pilares” aquí



PANORAMA REGIONAL

Región de Coquimbo



- 77 PIE con estudiantes Sordos
- 113 estudiantes Sordos integrados
- 1 escuela especial (EE)
- 12 estudiantes Sordos en la escuela
- Total de intérpretes: 17
- Total de CoEducadores Sordos: 8/1 (PIE/EE)

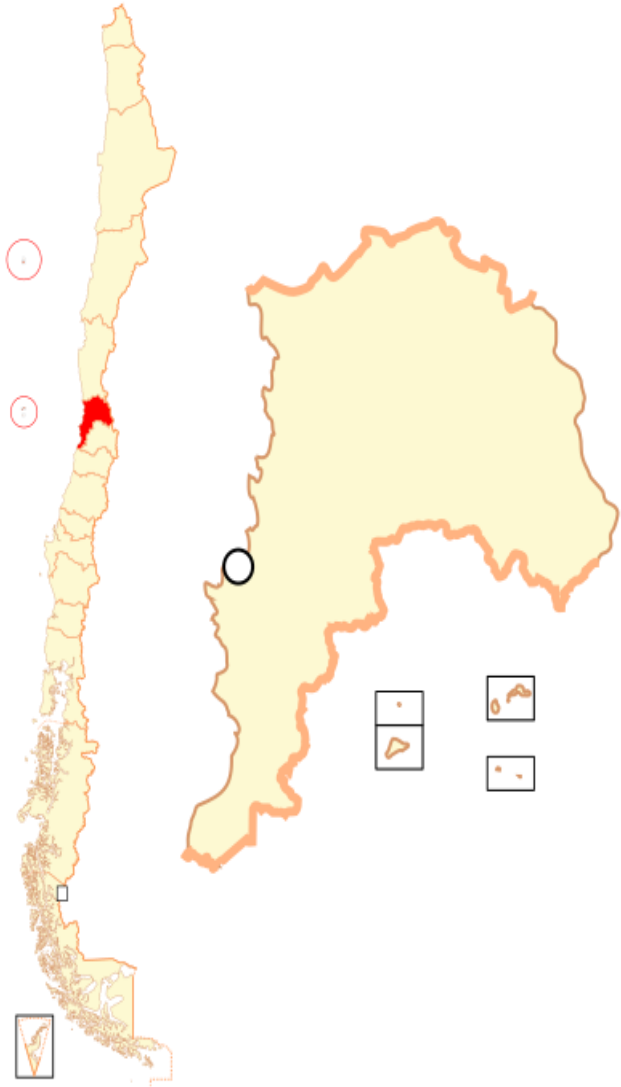
Fuente: Operaciones PIE, Gestión de Datos,
Mineduc 2024/2025

Volver a “Principales Pilares” aquí



PANORAMA REGIONAL

Región de Valparaíso



- 130 PIE con estudiantes Sordos
- 195 estudiantes Sordos integrados
- 3 escuelas especiales (EE)
- 33 estudiantes Sordos en las 3 escuelas
- Total de intérpretes: 25
- Total de CoEducadores Sordos: 7/2 (PIE/EE)

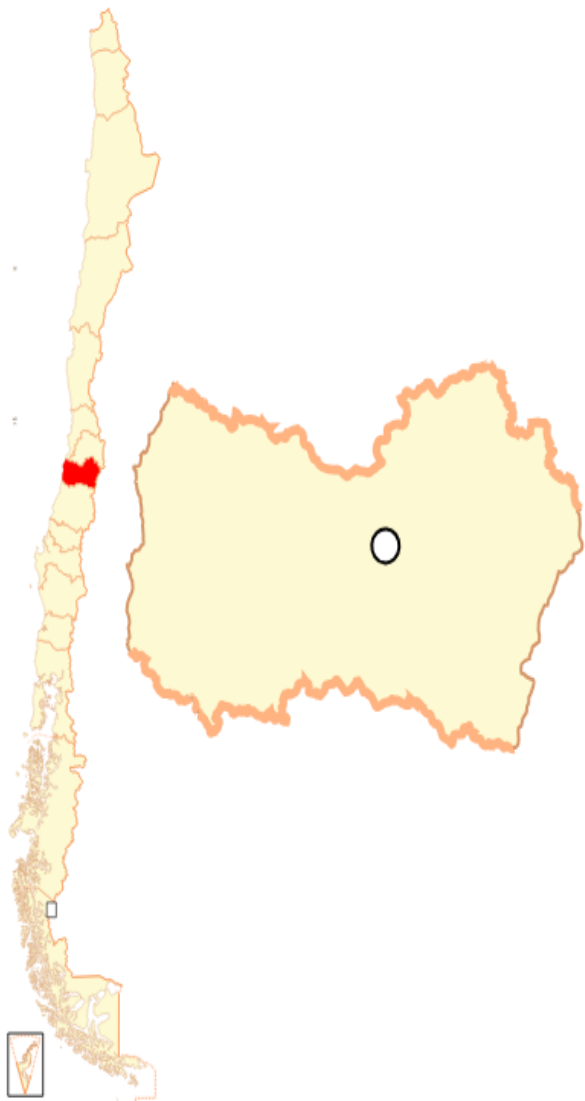
Volver a “Principales Pilares” aquí



Fuente: Operaciones PIE, Gestión de Datos,
Mineduc 2024/2025

PANORAMA REGIONAL

Región del Libertador Bernardo O'Higgins



- 106 PIE con estudiantes Sordos
- 159 estudiantes Sordos integrados
- 1 escuela especial (EE)
- 12 estudiantes Sordos en la escuela
- Total de intérpretes: 10
- Total de CoEducadores Sordos: 6/1 (PIE/EE)

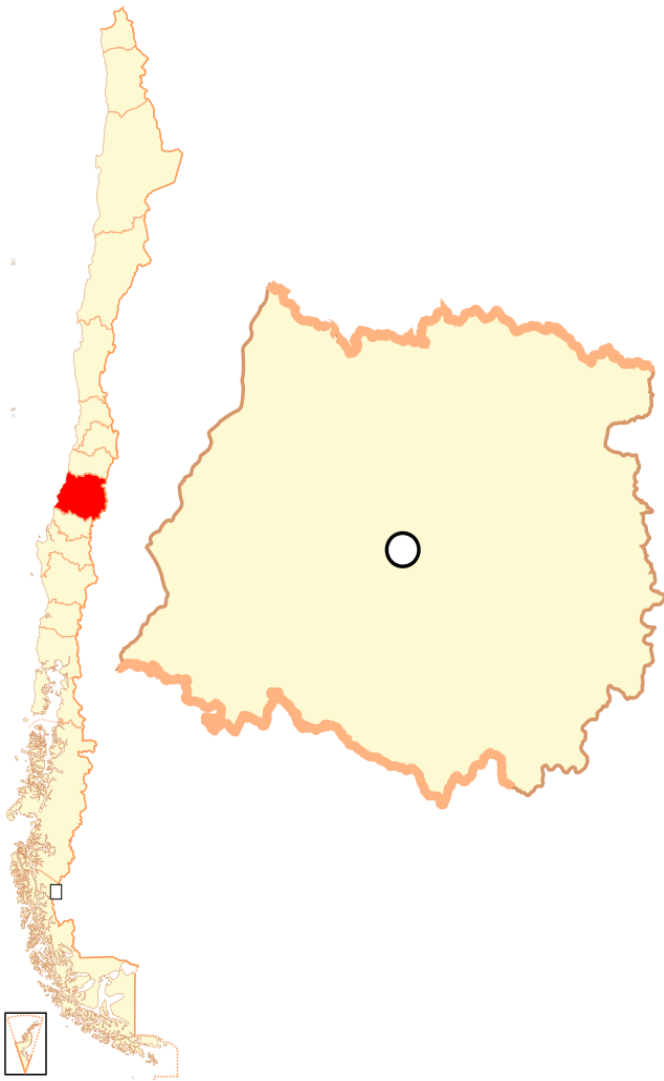
Volver a “Principales Pilares” aquí



Fuente: Operaciones PIE, Mineduc 2024/2025

PANORAMA REGIONAL

Región del Maule



- 107 PIE con estudiantes Sordos
- 151 estudiantes Sordos integrados
- Total de intérpretes: 21
- Total de CoEducadores Sordos: 7

Fuente: Operaciones PIE, Mineduc 2024/2025

Volver a “Principales Pilares” aquí



PANORAMA REGIONAL

Región del Ñuble



- 42 PIE con estudiantes Sordos
- 63 estudiantes Sordos integrados
- Total de intérpretes: 1
- Total de CoEducadores Sordos: No hay registrados

Fuente: Operaciones PIE, Mineduc 2024/2025



Volver a “Principales Pilares” aquí



PANORAMA REGIONAL

Región del Biobío



- 159 PIE con estudiantes Sordos
- 263 estudiantes Sordos integrados
- Total de intérpretes: 29
- Total de CoEducadores Sordos: 13

Fuente: Operaciones PIE, Mineduc 2024/2025



Volver a “Principales Pilares” aquí



PANORAMA REGIONAL

Región de Los Ríos



- 43 PIE con estudiantes Sordos
- 58 estudiantes Sordos integrados
- Total de intérpretes: 4
- Total de CoEducadores Sordos: 3

Fuente: Operaciones PIE, Mineduc 2024/2025



Volver a “Principales Pilares” aquí



PANORAMA REGIONAL

Región de La Araucanía



- 119 PIE con estudiantes Sordos
- 159 estudiantes Sordos integrados
- 1 escuela especial (EE)
- 10 estudiantes Sordos en la escuela
- Total de intérpretes: 12
- Total de CoEducadores Sordos: 8

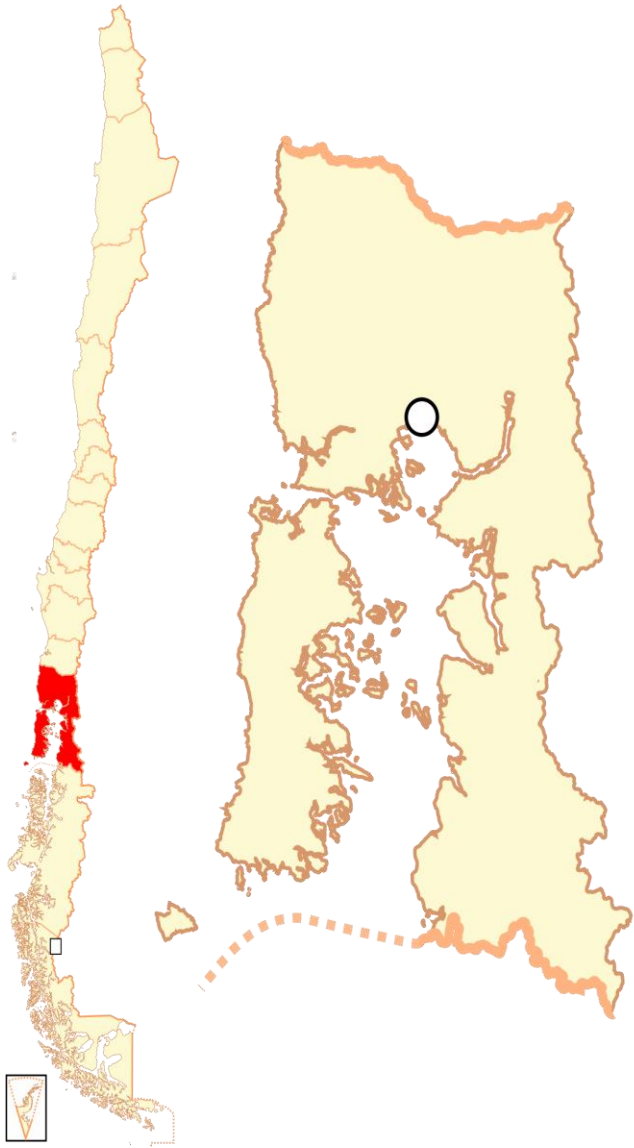
Fuente: Operaciones PIE, Gestión de Datos, Mineduc
2024/2025

Volver a “Principales Pilares” aquí



PANORAMA REGIONAL

Región de Los Lagos

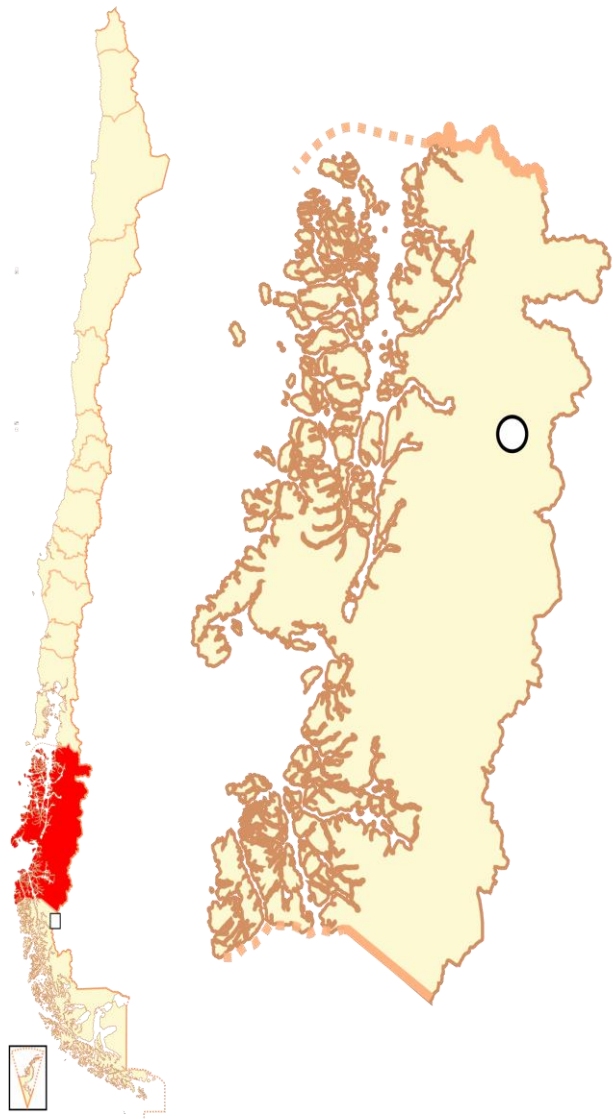


- 105 PIE con estudiantes Sordos
- 146 estudiantes Sordos integrados
- Total de intérpretes: 27
- Total de CoEducadores Sordos: 6

Fuente: Operaciones PIE, Mineduc 2024/2025

Volver a “Principales Pilares” aquí





Volver a “Principales Pilares” aquí



PANORAMA REGIONAL

Región de Aysén del General Carlos Ibáñez del Campo

- 22 PIE con estudiantes Sordos
- 37 estudiantes Sordos integrados
- Total de intérpretes: 3
- Total de CoEducadores Sordos: 3

Fuente: Operaciones PIE, Mineduc 2024/2025

PANORAMA REGIONAL

Región de Magallanes y la Antártica Chilena



- 23 PIE con estudiantes Sordos
- 39 estudiantes Sordos integrados
- Total de intérpretes: No hay registrados.
- Total de CoEducadores Sordos: No hay registrados.

Volver a “Principales Pilares” aquí



Fuente: Operaciones PIE, Mineduc 2024/2025

PANORAMA REGIONAL

Región Metropolitana



- 342 PIE con estudiantes Sordos
- 635 estudiantes Sordos integrados
- 4 escuelas especiales (EE)
- 225 estudiantes Sordos en las 4 escuelas
- Total de intérpretes: 40
- Total de CoEducadores Sordos: 6/20 (PIE/EE)

Fuente: Operaciones PIE, Gestión de Datos, Mineduc
2024/2025

Volver a “Principales Pilares” aquí

